

ശ്രാമത്തിലെ മോഡേൺ ഔട്ട് ലുക്ക്

അകത്തും പുറത്തും മിതമായ അലങ്കാരങ്ങൾക്ക് പ്രാധാന്യം നൽകി ഒരുക്കിയിരിക്കുകയാണ് ഈ വീട്



■ ടീം വിടും പ്ലാനും

അൽപ്പം ഉയർന്നുള്ള നിൽപ്പും ആധുനിക ശൈലീഭാവങ്ങളും കൊണ്ട് വഴിപോക്കരുടെയെല്ലാം കണ്ണിലുടക്കും വിധമാണ് ഈ വീടിന്റെ എക്സ്റ്റീരിയർ. കോഴിക്കോട് ജില്ലയിൽ നാദാപുരത്തിനടുത്തുള്ള വാണിമൽ എന്ന ഗ്രാമത്തിലാണ് സിറാജ് പുത്തൻ പുരയിൽ

രയിൽ എന്ന പ്രവാസി ബിസിനസ്സുകാരന്റെ 'അലിഫ്' എന്ന വീട്. ഡിസൈനർ സി.പി. മുഹമ്മദ് അനീസും എൻ.കെ ഇർഫാദും ചേർന്നാണ് (ഇയാമ ഡിസൈനേഴ്സ് & ഡവലപ്പേഴ്സ് എൽ.എൽ.പി., കാലിക്കറ്റ്) സമകാലിക ശൈലിയോടൊപ്പം ട്രഡീഷണൽ ആർക്കിടെക്ചറിന്റെ അംശങ്ങളും ഇഴചേർത്ത് ഈ ഭവനത്തിന്റെ രൂപകൽപ്പന നിർവ്വഹിച്ചത്.

അനീസ് ഡിസൈൻ നിർവ്വഹിച്ച ക്ലയന്റിന്റെ ബന്ധുവിന്റെ വീട് കണ്ടിഷ്ടപ്പെട്ടാണ് അതേ കൺസെപ്റ്റിൽ തന്നെയുള്ള വീട് എന്നായ വ്യവസ്ഥയിൽ വീട്ടുടമസ്ഥനായ സിറാജ് അനീസിനെ സമീപിക്കുന്നത്. മാത്രമല്ല; കാര്യമായ മെയിന്റനൻസ് ആവശ്യമില്ലാത്തവിധമാവണം അകത്തള സജ്ജീകരണം എന്നൊരാവശ്യവും മുന്നോട്ടു വച്ചിരുന്നു.



സമകാലിക ശൈലിയോടൊപ്പം ട്രഡീഷണൽ ആർക്കിടെക്ചറിന്റെ അംശങ്ങളും ഇഴചേർത്താണ് ഭവനത്തിന്റെ രൂപകൽപ്പന നിർവ്വഹിച്ചത്

< സി. പി. മുഹമ്മദ് അനീസ് & എൻ. കെ ഇർഫാദ്



30 സെന്റിൽ 3000 സ്ക്വയർഫീറ്റിലാണ് ഈ വീട് സ്ഥിതി ചെയ്യുന്നത്. സമകാലിക ശൈലിയിലുള്ള എലിവേഷനാണ് വീടിന്റേത്. ആഷ് & വൈറ്റ് നിറസംയോജനം. സ്ലോപ്പ് റൂഫാണ്. വീടിന്റെ സ്ക്രൂപ്പിന്റെ ഭാഗമായി തന്നെയാണ് കാർപോർച്ച്. കാർപോർച്ചിന്റെ റൂഫിൽ എംഎസ് ഉപയോഗിച്ച് പ്രത്യേക പാറ്റേണിൽ ചെയ്തെടുത്ത ഹാന്ററൈൽ ശ്രദ്ധേയമാണ്. ഫസ്റ്റ് ഫ്ലോറിലും വരാന്തയിലെ പില്ലറുകളിലും നൽകിയ സ്റ്റോൺ ക്ലാഡിങ് എലിവേഷന് ഭംഗി പകരുന്നു. മുറ്റം മുഴുവൻ ഇന്റർലോക്ക് നാച്ചുറൽ സ്റ്റോൺ ഫിനിഷ് പേവിങ് ടൈലുകൾ പാകിയിരിക്കുന്നു. മിനിമലായി ലാൻഡ്സ്കേപ്പിനും സ്ഥാനം നൽകിയിരിക്കുന്നു.

▲ ലാമിനേറ്റഡ് വുഡൻ ഫ്ലോറിങ്ങിന്റെ പ്രൗഢിയാണ് ലിവിങ് ഏരിയയ്ക്ക്
 ഗ്ലാസും വുഡും ഉപയോഗിച്ച് തീർത്ത സ്പൈറൽ സ്റ്റെയർ കേസ് അകത്തളത്തിലെ മുഖ്യാകർഷണമാണ് ▶

ആർട്ടിഫിഷ്യൽ ഗ്രാസും പനച്ചെടികളും വച്ചലകരിച്ച കോർട്ട്യാർഡിന്റെ ചാരുത ഡൈനിങ് സ്പേസിലിരുന്നാലും കാണാനാകും. സ്റ്റേയർ ഏരിയയിലെ ജനലുകളാണ് ഇവിടെ സൂര്യപ്രകാശം എത്തിക്കുന്നത്

മിനിമലിസത്തിലൂന്നി

വളരെ ലളിതമായ ഇന്റീരിയറുകൊണ്ടും ഒരു റിച്ച ലൂക്കിലാണ് അകത്തള ഒരുക്കം. ഇറ്റാലിയൻ മാർബിൾ പാകിയ വരാന്തയിൽ നിന്നും നേരെ ചെന്നെത്തുന്നത് ഗസ്റ്റ് ലിവിങ്ങിലാണ്. ലിവിങ്, ഡൈനിങ്, കോർട്ട്യാർഡ്, സ്റ്റേയർ ഏരിയ, കിച്ചൻ, അപ്പർ ലിവിങ്, 4 കിടപ്പുമുറികൾ, ഓപ്പൺ ടെറസ് എന്നിവയാണ് അകത്തളത്തിലെ പ്രധാന ഏരിയകൾ. ഒരുപാടു പേർക്ക് ഇരി

ക്കാൻ കഴിയുംവിധം ബെയ്ജ് കളറിൽ നീളത്തിലുള്ള 'L' ഷേയ്പ്പ് കസ്റ്റമൈസ് ചെയ്തർ ഫിനിഷ് സോഫാസെറ്റാണ് ലിവിങ്ങിലുള്ളത്. ലിവിങ് ഏരിയ പ്രത്യേകം ഒരു മുറിയായി സജ്ജീകരിച്ചിരിക്കുന്നു. ലാമിനേറ്റഡ് വുഡൻ ഫ്ലോറിങ്ങിന്റെ പ്രൗഢിയാണ് ലിവിങ്ങിൽ കാണാനാവുന്നത്. ലീഫ് പാറ്റേണിലുള്ള സിമന്റ് ഷീറ്റും വുഡും പ്ലൈവുഡും മൈക്ക ഫിനിഷും ഈ ചേർത്തുള്ള ടിവി യൂണിറ്റ് വച്ചിട്ടുള്ള ദിത്തിയാണ് ലിവിങ്ങിന്റെ ഹൈലൈറ്റ്. സീലിങ്

സിമന്റ് ഷീറ്റ്, വുഡ്, ജിപ്സം കോമ്പിനേഷനിൽ ചെയ്തെടുത്തു. ഇവിടെ നിന്നും ഡൈനിങ് കം സ്റ്റേയർ ഏരിയയിലേക്കാണ് പ്രവേശനം. ഡൈനിങ്ങിലേക്കുള്ള പ്രവേശന കവാടത്തിൽ ഗ്ലാസും വുഡും ഉപയോഗിച്ച് പാർട്ടീഷൻ നൽകി ആകർഷകമാക്കിയിരിക്കുന്നു.

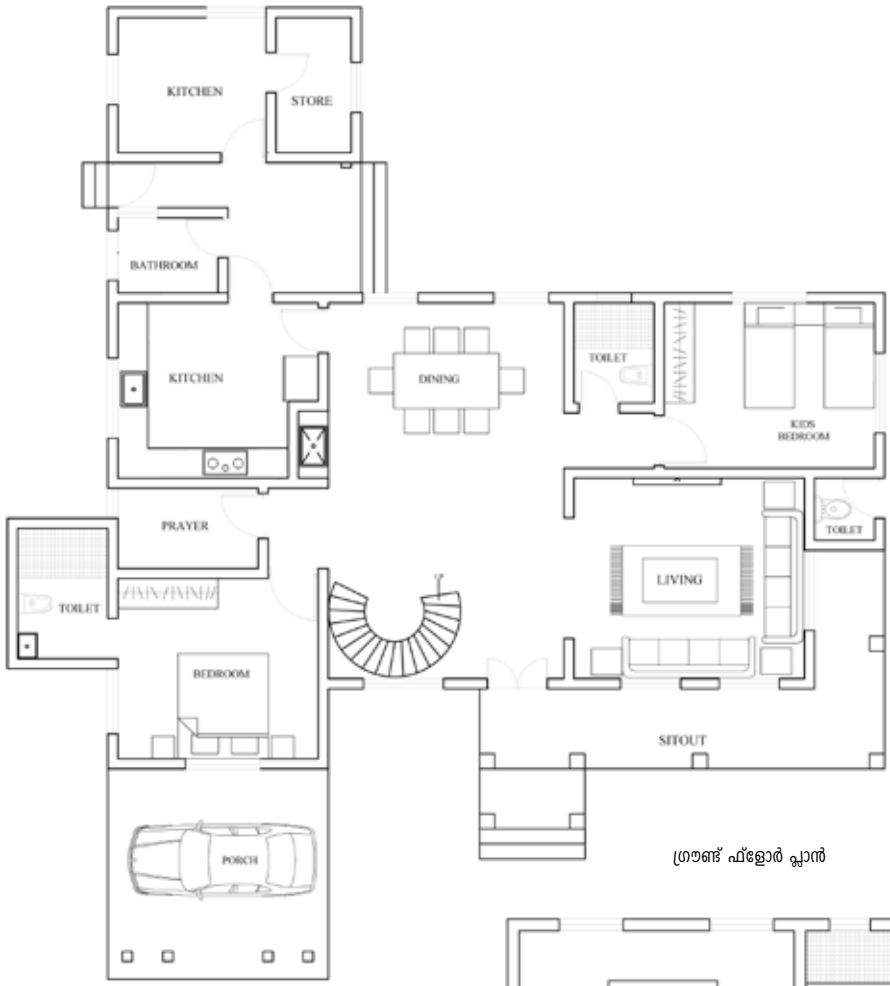
മിനിമലിസത്തിന്റെ ചുവടുപിടിച്ചുള്ള അകത്തള സജ്ജീകരണം വീടിനുള്ളിൽ കൂടുതൽ സ്ഥല വിസ്തൃതി ഉണ്ടാക്കുന്നുണ്ട്. പ്രധാന വാതിലിന്റെ വലതുവശത്തായി ഡൈനിങ് ഏരിയയ്ക്ക് അഭിമുഖമായാണ് സ്പൈൽ സ്റ്റേയറിന്റെ സ്ഥാനം. ഗ്ലാസും വുഡും കൊണ്ടു പണിത സ്റ്റേയറിനടിയിലുള്ള ഇടം ആർട്ടിഫിഷ്യൽ ഗ്രാസും പനച്ചെടികളും വച്ചലങ്കരിച്ച കോർട്ട്യാർഡ് ചാരുത ഡൈനിങ് സ്പേസിലിരുന്നാലും കാണാനാകും. കത്തളത്തിലെ പ്രധാന ശ്രദ്ധാകേന്ദ്രമാണ് ഈ ഏരിയ. ഡബിൾ ഹൈറ്റിലുള്ള സ്റ്റേയർ ഏരിയയിലെ ജനാലകൾ കോർട്ട്യാർഡിലേക്ക് സമൃദ്ധമായ വെളിച്ചം കൊണ്ടുവരുന്നുണ്ട്. കോർട്ട്യാർഡിന്റെ വലതുഭാഗത്തായാണ് എ



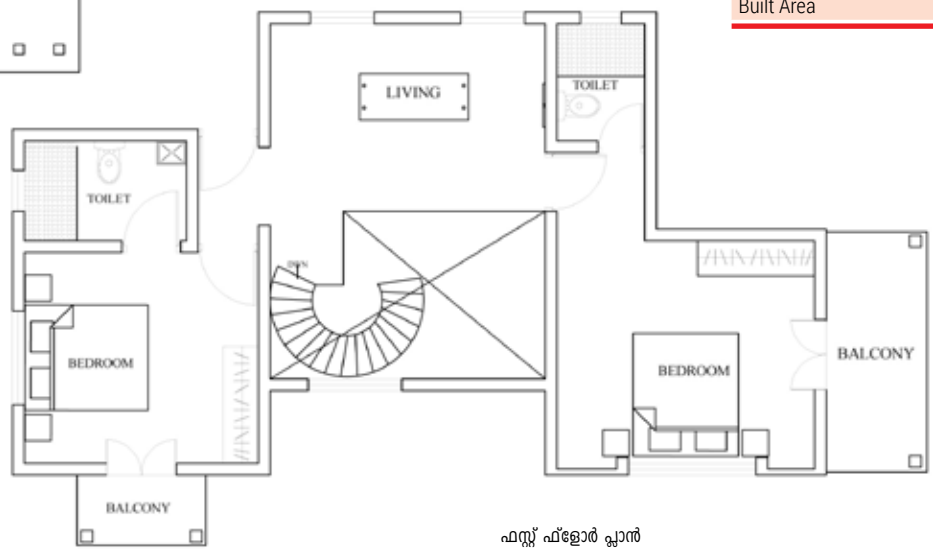
ഡൈനിങ്ങിനോട് ചേർന്ന ദിത്തി വുഡ്, മിൻ, വാൾപേപ്പർ ഉപയോഗിച്ച് ഹൈലൈറ്റ് ചെയ്തിരിക്കുന്നു

സ്റ്റേയറിനടിയിലായി സജ്ജീകരിച്ച കോർട്ട്യാർഡ് സ്പേസ്





ഗ്രൗണ്ട് ഫ്ലോർ പ്ലാൻ



ഫസ്റ്റ് ഫ്ലോർ പ്ലാൻ

ലഭ്യതയും വ്യത്യസ്തവും മായ ഒരുക്കങ്ങളോടെ കിടപ്പുമുറികൾ



സിറാജും കുടുംബവും

PROJECT DETAILS

Interior designers/ Plumbing consultant/ Firm/ Plumbing consultant/Firm/ F Glass works abrication works/ Windows/ Doors/ False ceiling/ Partition/ Modular Kitchen/Carpenter	Muhammed Anees C.P & Irfad N.K Iama designers & developers LLP Sarovaram Bio Park, Eranjipalam, Calicut, Kerala. Ph: +91 9446312919 0495 2370900
Owner	Siraj
Location	Vanimel, Nadapuram
Year Of Completion	2018
Site Area	30 Cent
Built Area	3000 Sq.Ft.





അപ്പർ ലിവിങ്ങിൽ സജ്ജീകരിച്ച ആട്ടുകട്ടിൽ

ബെഡ്റൂമിൽ കട്ടിലിന്റെ ഹെഡ്ബോർഡ് ഹൈലൈറ്റ് ചെയ്തിരിക്കുന്നു



കുട്ടികളുടെ അഭിരുചിക്കനുസരിച്ച് സജ്ജീകരിച്ച കിഡ്സ്റൂം

ബ്രൗൺ കളർ തീമിൽ 'L' ഷേപ്പിൽ ഒരുക്കിയ അടുക്കള

ട്ടുപേർക്കിരിക്കാവുന്ന ഡൈനിങ് ടേബിൾ സജ്ജീകരിച്ചത്. ഡൈനിങ്ങിന്റെ സീലിങ് വുഡ്, സിഎൻസി ബോർഡ്, ഗ്ലാസ് പാനലിങ് ചെയ്തിരിക്കുന്നു. ഓരോ ഏരിയയും ആകർഷകമാക്കും വിധമുള്ള ലൈറ്റിങ് സജ്ജീകരണങ്ങൾ. ഡൈനിങ്ങിനോട് ചേർന്ന ഭിത്തി വുഡ്, മിറർ, വാൾപേപ്പർ കൊണ്ട് ഹൈലൈറ്റ് ചെയ്തിട്ടുണ്ട്.

ഉപയുക്തതയോടെ

വലിയ ആഡംബരമില്ലാതെ ലാളിത്യം തുള്ളുന്നതാണ് അടുക്കള. 'L' ഷേപ്പിൽ ബ്രൗൺ കളർതീമിലൊരുക്കിയ കിച്ചന്റെ കൗൺർ ടോപ്പിന് കൊറിയൻ ടോപ്പും കബോർഡുകൾക്ക് കളേർഡ് ലാമിനേറ്റഡ് ഗ്ലാസുമാണ് ഉപയോഗിച്ചത്. അപ്പർ ലിവിങ്ങിൽ ഒരു ആട്ടുകട്ടിലിനു സ്ഥാനമുണ്ട്. സീലിങ്ങിൽ ഹാങ്ങിങ് ലൈറ്റുകളും ഭിത്തിയിൽ വുഡും, മിററും ഉപയോഗിച്ചും ആകർഷകമാക്കിയിരിക്കുന്നു. ലളിതവും വ്യത്യസ്തവുമായ 4 കിടപ്പുമുറികളാണ് ഈ വീട്ടിൽ ഉള്ളത്. കോർട്ട്യാർഡിനും വാഷ് ഏരിയയ്ക്കും ഇടയിലായുള്ള മാസ്റ്റർ ബെഡ്റൂമിന്റെ ഹെഡ്ബോർഡിനോട് ചേർന്ന ഭിത്തി മൾട്ടിവുഡും സിഎൻസിയും ഹൈഗ്ലോസി മൈക്കയും കൊണ്ട് ഹൈലൈറ്റ് ചെയ്തു. കുട്ടികളുടെ അഭിരുചിക്കനുസരിച്ചാണ് കിഡ്സ്റൂം ഒരുക്കിയത്. എല്ലാ മുറിയിലും സ്റ്റൈലിങ് ഡോറോടു കൂടിയ വാഡ്രോബിനു സ്ഥാനമുണ്ട്. സ്റ്റഡി ഏരിയയ്ക്കും ഓപ്പൺ ഷെൽഫിനും കിഡ്സ്റൂമിൽ സ്ഥാനമുണ്ട്. ലളിതമായ ഉള്ളൊരുക്കങ്ങളിലൂടെ അകത്തും പുറത്തും മിതമായ അലങ്കാരങ്ങൾക്ക് പ്രാധാന്യം നൽകി ചെയ്ത വീട് ഗ്രാമപരിസരത്തിൽ വേറിട്ട കാഴ്ചയാണ്. ●



ഫോട്ടോഗ്രാഫി : അജീബ് കൊമാച്ചി